

# 倉敷市の国保人間ドック

35歳～60歳、65歳(令和6年12月末時点)の方へ大切なお知らせです。

※入院中および妊娠中の方、保険料の未納のある世帯の方は、国保人間ドックの申請ができませんのでご注意ください。

## 国保人間ドックとは？

40歳頃から生活習慣病のリスクが増えてくるため、倉敷市国民健康保険加入中の**35歳～60歳**、65歳の方を対象とした健康診断で、特定健診とがん検査が一体となったものです。

※対象年齢：昭和39年1月1日から平成元年12月31日／昭和34年1月1日から昭和34年12月31日生まれの方

## どんな内容？

これからの年齢に必要な検査が**8,720円**で受けられます。一般的な人間ドックは約30,000円かかります。差額分を市が補助しており、お得で充実した内容です！

検査内容							わかる病気	
血液検査	血圧測定	尿検査	身体測定	問診・診察	心電図	視力・眼底検査	■糖尿病	■動脈硬化症
							■脂肪肝	■肝硬変
腹部エコー	聴力検査	胸部レントゲン検査	肺機能検査	大腸がん検診(検便)	胸部レントゲン検査		■高血圧症	■慢性腎不全
							■アルコール性肝炎	など

## 受診までの流れ

### 【申込期間】 令和6年6月1日～定員に達するまで

定員になり次第終了。お申し込みはお早めに。

※ただし、窓口申請は令和6年6月3日～令和6年8月30日までとなります。

#### 1 下記のどちらかの方法で事前に申し込む

##### 窓口で申し込む場合

【場所】以下のいずれか

- 本庁国民健康保険課
- 保健福祉センター国保介護課（児島・玉島・水島）
- 真備保健福祉課
- 船穂支所市民税務係

【持ち物】①保険証

②けんしん受診券（40歳以上の方）

##### 電子申請サービスで申し込む場合

下記の二次元コードよりお申し込みください。



申込完了後、承認書をお渡しします。※電子申請の場合は後日郵送させていただきます。

#### 2 医療機関へ自分で予約する

事前申し込み受理後にお渡しする医療機関リストからご予約ください。「国保人間ドックを受けたい。」とお伝えいただくとスムーズです。

ご自身で  
受診する医療機関を  
選べます！

#### 3 受診する

【受診日当日の持ち物】①保険証 ②けんしん受診券（40歳以上の方）③承認書 ④受診料

※①～③がお手元にはない場合は、事前に下記までお問合せください。

<問い合わせ先> 国民健康保険課 電話：086-426-3281

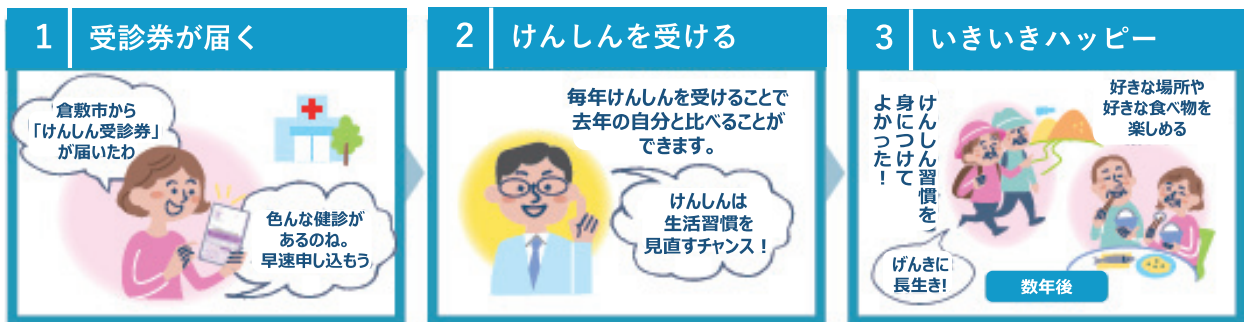
# 【国保人間ドックの受診期間】

## 令和6年7月1日～令和7年3月31日

### 国保人間ドックを受診できる医療機関 (五十音順)

おうじクリニック	川崎医科大学附属病院	倉敷記念病院
倉敷シティ病院	倉敷市立市民病院	倉敷スイートホスピタル
倉敷成人病健診センター	倉敷第一病院	倉敷中央病院附属 予防医療プラザ
倉敷中央病院リバーサイド	倉敷平成病院	佐々木内科医院
淳風会健康管理センター倉敷	すぎはら眼科・循環器科内科	武田病院
玉島中央病院	玉島病院	難波医院
西原医院	藤田医院	水島協同病院
みずしま検診クリニック	水島第一病院	水島中央病院
やまもとクリニック	渡辺胃腸科外科病院	

国保人間ドックの対象年齢でない方は、お得な「けんしん受診券」を使って受けよう！



今年のけんしん受診券 ※5月末に個別にお送りしています。



けんしんを受けられる医療機関は、「倉敷けんしんガイド」をご確認ください。

けんしんを申し込む際に、「倉敷市のけんしん受診券を使いたい。」とお伝えいただくとスムーズです。