

水口 智貴 MINAKUCHI Tomoki

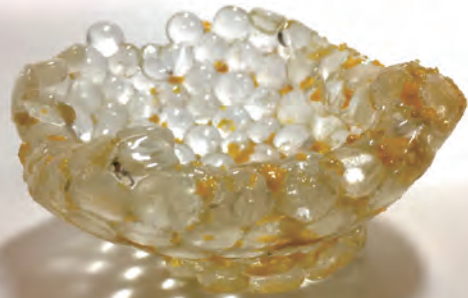
愛媛県に生まれる 1981  
 倉敷芸術科学大学工芸学科ガラスコース入学 2000  
 金津創作の森夏のワークショップ参加 2002  
 新島ガラスアートセンターワークショップ学生アシスタント 2004  
 赤澤清和氏に師事 AKAZAWAガラススタジオスタッフ、倉敷芸術科学大学専門学校クラフトコース助手  
 師匠の赤澤清和氏が急逝、赤澤ガラススタジオを引き継ぐ 2005  
 倉敷にて吹きガラス工房 ぐらすたTOMO設立 2007  
 受賞歴  
 第68回 岡山県美術展覧会 <山陽新聞社賞> ※公募工芸部門最高賞 2017  
 第69回 岡山県美術展覧会 <県展賞> 2018



「銀熔変ぐい呑」  
 6×6×h5.5 cm  
 吹きガラス  
 2018

森美樹 MORI Miki

広島生まれ 1980  
 倉敷芸術科学大学大学院芸術研究科工芸専攻(修士課程)修了 2007  
 第3回現代ガラス展in 山陽小野田(きららガラス未来館/山口) 優秀賞 2006  
 「クロスロードー共鳴する美術ー」(倉敷市立美術館、第10回国際ガラス展・金沢2007) 2007  
 第1回「氏賞選考展(岡山天神山文化プラザ)、第11回「08日本のガラス展Y.G.Prize 展(渋谷・東急本店)」 2008  
 「硝子の光水茎の色」中村文美×森美樹二人展(アートスペース油亀)、第1回 興福寺国際アートシンポジウム(興福寺/長崎) 2009  
 Miki Mori glass work exhibition (Sans quoi/岡山) 2010  
 第12回 アート・SUN 展 招待作家(倉敷市立美術館/ギャラリーしおり) 2011  
 アートの今・岡山2011「リズムのかたち」(岡山天神山文化プラザ・高梁市歴史美術館・奈義町現代美術館巡回) 2011  
 Miki Mori glass work exhibition (駅東創庫 gallery minato/玉野) 2012  
 第3回 興福寺国際アートシンポジウム(興福寺/長崎) 2013  
 MORI Miki glass works (Gallery EM/長崎) 2014  
 茶室プロジェクト2014 -CHASITU 2014- (グアダラハラ画廊/スペイン) 2014  
 現代ガラス5人展-岡山の新しい風-(妖精の森ガラス美術館・上齋原) 2015  
 点てる(遊美工房/玉島) 2015  
 利玄を映す(Nanacafe/足守) 2016  
 高橋秀監修 小峠 貴美子・村上 政江・森 美樹 女流3人展 2017  
 (淳風会健康管理センター スペース・ヴェーネレ/岡山)  
 現在 岡山県玉野市宇野にて制作・活動



「光粒」  
 11×11×h6 cm  
 キルンワーク・ガラス  
 2018

小坂 未央



平井 睦美



水口 智貴



高橋 秀  
監修 .92

# 冬のガラス



白神 典大



堀口 華江



森 美樹



一般財団法人 淳風会

淳風会健康管理センター 4F スペース・ヴェーネレ

700-0913 岡山市北区大供2-3-1 tel: 086-226-2666 fax: 086-226-0370



小坂 未央 KOSAKA Mio

経歴

- 1982 北海道出身
- 2004 倉敷芸術科学大学工芸学科ガラスコース卒業
- 2004 北海道 小樽工藝舎
- 2010 株式会社 黒壁 吹きガラス工房
- 2014 金沢卯辰山山工芸工房
- 2016 静岡県で制作中

展覧会

- 2016 舩居ギャラリーグループ展 (Mansfield Gallery/オーストラリア)  
個展 (山ノ上ギャラリー/石川県)、Fine Art Asia(台湾)  
国際ガラス展・金沢2016
- 2017 SOFA CHICAGO (アメリカ)、CRAFT TREND FAIR2016 (韓国)  
TEFAF Maastricht2017 (オランダ)  
ガラス二人展 (玉川高島屋/東京)、二人展 (一草庵/愛知)  
ART BEIJING 2017 (北京)、個展 (縁煌/石川)、個展 (伊勢丹新宿/東京)
- 2018 ガラス二人展 (玉川高島屋/東京)  
アート×インテリア展 (JILL D ART/名古屋)  
個展 (縁煌/石川)、ガラス二人展 (阪急うめだ本店/大阪)

他 企画展、グループ展多数

受賞歴

- 2005 全道展60周年記念展/入選
- 2014 高岡クラフトコンペティション/入選、第54回日本クラフト/奨励賞
- 2015 第23回テーブルウェア大賞/入選、金沢市工芸展/入選  
高岡クラフトコンペティション/入選、日本クラフト展/入選
- 2016 国際ガラス展・金沢2016/奨励賞
- 2016 日本クラフト展/入選
- 2017 日本クラフト展/入選



「Tide」

15×15×h16.5 cm ガラス、ホットワーク 2018



「Vase / Hemp leaf pattern」  
16.5×15×h14 cm  
吹きガラス・サンドブラスト  
2017

平井 睦美 HIRAI Mutsumi

- 岡山県美術展覧会 入選 2005
- 倉敷芸術科学大学工芸学科ガラスコース卒業 2007
- 新島スカラーシップ受賞、Pilchuck Glass School (米) ANN STRON & JAYMACDONELL 受講、日本クラフト展 入選  
ミュンヘン (独) タレンテ展 出展・入選、岡山県 Glass Studio TooS 勤務 2008
- ガラスの景色 (倉敷アイビースクエア/岡山)、湯郷アートプロジェクト〜ガラスのクリスマス〜\*以後毎年  
山口アーツ&クラフト 参加\*以後毎年 2009
- 初個展 (Cafe du Grace 921 gallery/岡山) \*2012、2013も 2010
- 独立 2011
- 個展 (Gallery 1 /京都)、Decor in 空間茶天 (山口) \*以後毎年、犬島時間\*以後毎年 2013
- 硝子もよう 平井睦美ガラス展 (CAFE×ATELIER Z/岡山) 暮らしを彩るガラスと植物 2人展 (中央画廊/倉敷) \*2014、2016も  
初春の硝子 2人展 (クロスロードギャラリー/東京)、ガラスの節句展 (Cafe du Grace 921 gallery/岡山) 2014
- 個展 (岡山:CAFE×ATELIER Z) 2016、初夏の硝子展 (クロスロードギャラリー/東京)、硝子と陶 (三越/福岡) 2015
- 2人展 (プチルクシュ/銀座)、個展 (ガレリア・アッカ/東京)、個展 (tazz/秋)、「静」と「動」ガラス作家5人展 (妖精の森美術館) 2016
- Decor in 宇部 (山口)、春うらら 2人展 (OKA art gallery/岡山) 2017
- その他グループ展、クラフトフェア多数参加

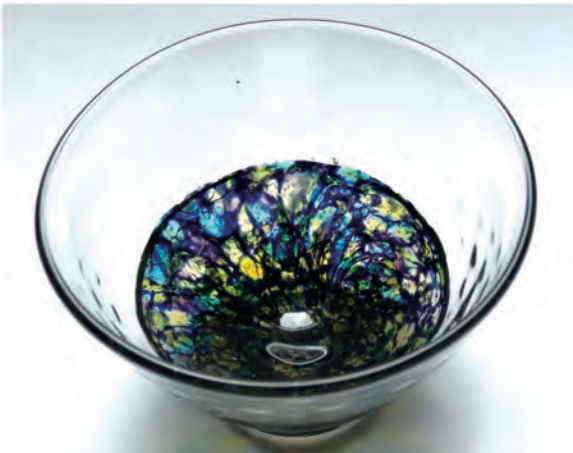
白神 典大 SHIRAGA Norihiro

- 岡山生まれ 1979
- 倉敷にglasstenstudio設立 2003
- 倉敷芸術科学大学専門学校 2005
- テーブルウェアデザイン 非常勤講師

受賞歴

- 工芸都市高岡クラフト/2004 05.08.09.10 入選
- 朝日現代クラフト/2006 入選
- 日本クラフト/2011.13 入選
- ピアマグランカイ/2012 入選

その他 県内外で個展、グループ展など



「こもれび冷酒グラス」  
8×8×h6 cm  
吹きガラス  
2018

堀口 華江 HORIGUCHI Hanae

- 1979 岡山県生まれ
- 2004 倉敷芸術科学大学大学院芸術研究科工芸専攻 (修士課程) 修了
- 2005 『ガラス工房華』設立
- 2009 約1年間、世界各国の美術館やガラス工房を巡る  
NY州 CorningGlassworkshop 参加

主な展覧会

- 2000 『日本クラフト展』(松屋銀座、丸ビルホール/東京) \*03、04、08年も
- 2002 第4回広島県・岡山県大学美術系卒業制作選抜展 (ふくやま美術館/広島)
- 2004 『現代ガラスの美展 IN 薩摩』/鹿児島、『現代ガラスの美展 in おのだ』(小野田サンパーク/山口)  
『伊丹国際クラフト展』(伊丹市立工芸センター/兵庫)
- 2006 『岡山県美術展覧会』(岡山県立美術館/岡山)  
個展 (art Box SARASA/岡山) \*06、07、08、10、13年も
- 2008 『岡山のクラフト 2008』(天神山文化プラザ/岡山)
- 2011 『光とかたまり: ガラスの塊量表現』(妖精の森美術館/岡山)  
個展 (淳風会健康管理センター/岡山)
- 2012 個展 (岡山天満屋画廊アトスペース/岡山)
- 2013 『日本伝統工芸中国支部展』(岡山天満屋/岡山) \*14年も
- 2014 『アートの今岡山』  
(天神山文化プラザ、高梁市歴史美術館、奈義町現代美術館巡回展/岡山)  
個展 (倉敷天満屋美術画廊/岡山) \*15、18年も
- 2015 『現代ガラス 5人展 変幻自在』(妖精の森ガラス美術館/岡山)
- 2016 『美作三湯 芸術温度』(湯原国際観光ホテル菊之湯/岡山)  
個展 (岡山天満屋美術ギャラリー/岡山)

受賞歴

- 2004 『現代ガラスの美展 IN 薩摩』あなたが選ぶ大衆賞1位受賞
- 2009 『秀桜基金留学賞』受賞



「解」  
16×16×h16 cm  
吹きガラス、コールドワーク  
2004