

新型コロナウイルス感染対策に関する 淳風会健康管理センターの対応について

一般財団法人 淳風会
医療診療セクター セクター長



新型コロナウイルス感染症は5類感染症になりました。感染対策は個人・事業者の判断が基本とされておりますが、引き続き、医療機関の受診時にはマスク着用が推奨されています。今後も基本的な感染対策は継続しつつ、方針を元に都度変更してまいります。

事業主様・健診を受けられる方へのお願い



受診時はマスク着用にご協力ください



健診開始前の手指消毒にご協力ください



タイムスケジュールの作成など、なるべく受診が重ならないよう、ご協力ください

次に該当する方は、健診をご遠慮いただいております



- ① 受診日に風邪症状（発熱、咳、全身倦怠感、咽頭痛など）のある方
- ② 1週間以内に、①の症状があった方
- ③ 厚生労働省が推奨する待機期間内の方

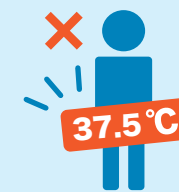
次に該当する方は、受診延期をご考慮いただいております



- ① 感染からの療養直後は、健診結果に異常が見られる可能性があります。
- ② ワクチン接種後は、3日以上経過してからの受診をおすすめします。乳がん検診は6～10週の間隔を空けることが推奨されています。

当センターでは、従来から感染症対策を行っており安全な健診の運営に取り組んでいます。

職員の健康チェックと手指消毒を徹底しています



出勤前後に体温測定
発熱や体調不良があれば勤務禁止

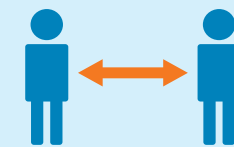


マスク着用
休憩時もマスク着用で会話

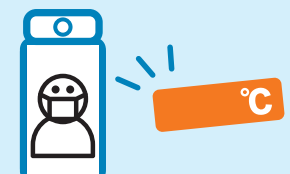


手指消毒の徹底
処置前、処置後の消毒実施

良好な衛生環境を保持しています



3密対策
人と人との距離を確保



マスク着用と検温の実施
全員マスクの着用と体温測定をお願いしています



健診機材および健診車内の消毒・手袋の交換

- ・健診機材および健診車内の消毒を適宜行っています。
- ・採血ごとに手袋の交換を行っています。